

# IVT490

Skötsel

## Skötsel

Din värmepump kräver minimal skötsel men några åtgärder är viktiga för funktion och livslängd.

Skötselåtgärder:

- Rengör luftfiltret
- Rengör tak- eller väggventiler
- Rengör spillvattenkoppen
- Kontrollera manometern

### Rengör luftfiltret

(Varannan månad)

Ett rent luftfilter är ett villkor för att värmepumpen ska fungera. Ta bort frontplåten och dra ut filtret. Skölj av filtret i ljummet vatten och mildt rengöringsmedel, typ diskmedel.

Ett påminnelsearm *Rengör filter* uppkommer varannan månad, detta påverkar inte pumpens styrfunktioner men ska kvitteras efter rengjort filter. Kvittera genom att trycka in högerknappen så slocknar den röda larmlampan.

### Rengör tak- eller väggventiler

(2 ggr/år)

Dra försiktigt ut ventilen. Tvätta i mildt diskmedel utan att ändra inställningen. Låt torka och sätt tillbaka. När anläggningen startas upp får varje ventil sin individuella inställning. Rengör därför en ventil i taget, så att olika ventiler inte blandas ihop.

### Rengör spillvattenkoppen

(2 ggr/år)

Tvätta spillvattenkoppen med ljummet vatten och bakteriedödande medel för att få bort smuts och alger. Skölj ur och kontrollera att vattnet rinner undan genom slangen.

### Kontrollera manometern i kopplingsutrymmet

(2 ggr/år)

Detta är speciellt viktigt på hösten när anläggningen startas upp. Manometern för värmevatten ska stå på 0,5 - 1,5 bar. Om trycket är lägre än 0,5 bar, bör du fylla på vatten till ca 1,0 bar.

Öppna påfyllningskranen för att fylla på vatten.

### Skyddsanod

I varmvattenberedarens topp, under isoleringen, sitter som standard en elanod. Dess uppgift är att förhindra korrosion. Beredaren måste vara fylld med vatten för att anoden ska fungera.

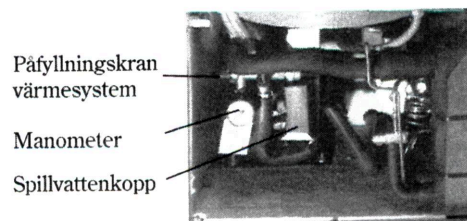
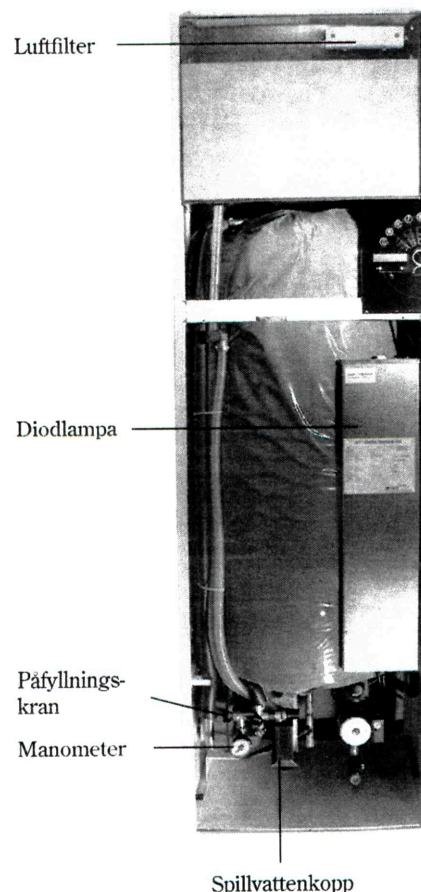
På ellådan finns en diodlampa, som visar grönt eller rött sken. Grönt sken indikerar att anoden är i drift och fungerar normalt. Vid större varmvattentutttag (t.ex. vid bad) kan diodlampan indikera rött sken under en kortare period utan att något fel föreligger. Om rött sken visas längre tid än 10 timmar betyder det att ett fel uppstått på anoden och att service ska tillkallas. Om felet uppstår på en helgdag kan man lugnt avvakta till nästa vardag.



## Varning

Gör inga andra ingrepp i värmepumpen än de som gäller skötsel. Andra åtgärder måste utföras av här för utbildad person. T.ex. får ingrepp i kylkretsen endast utföras av ett ackrediterat kylföretag.

IVT 490



IVT 495 TWIN